

## اختبار 1

### اخترا الإجابة الصحيحة مما بين الإجابات المعطاة :

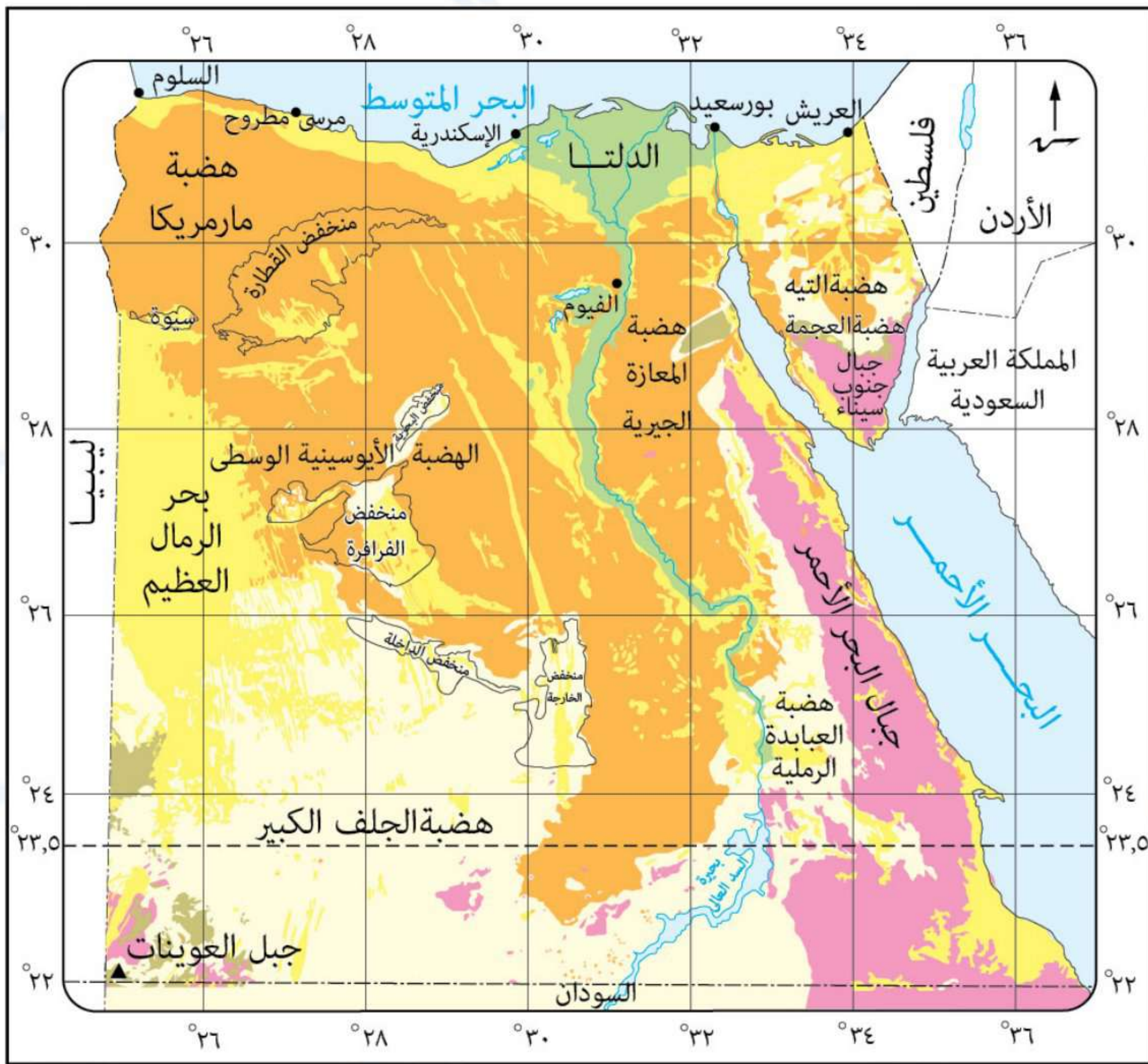
- 1 اتصل المصريون القدماء تجاريًا ببلاد الشام عن طريق .....
  - (أ) قناة السويس .
  - (ب) نهر النيل .
  - (ج) البحر الأحمر .
  - (د) البحر المتوسط .
- 2 إذا قمت برحلة متجهًا إلى ساحل شمال أفريقيا، فسوف تخرج من مصر عبر معبر .....
  - (أ) طابا .
  - (ب) السلوم .
  - (ج) رفح .
  - (د) حلايب .
- 3 تمثل دراسة الحساسية الاستراتيجية لحدود مصر الشمالية الشرقية أحد اهتمامات فرع .....
  - (أ) الجغرافيا السياسية .
  - (ب) جغرافية العمران .
  - (ج) الجغرافيا الإقليمية .
  - (د) جغرافية الجريمة .
- 4 ساهم الموقع الجغرافى لمصر فى دعم ترابط دول العالم من خلال .....
  - (أ) قناة السويس .
  - (ب) نهر النيل .
  - (ج) بحيرة ناصر .
  - (د) خليج العقبة .
- 5 يهتم بدراسة نشأة الكهوف والتلال القبائية علم .....
  - (أ) الجيومورفولوجيا .
  - (ب) جغرافية التضاريس .
  - (ج) الجغرافيا الحيوية .
  - (د) الجغرافيا المناخية .
- 6 إذا اقتربت من دائرة عرض ١٩° شمالًا فإنك بذلك تقترب من حدود مصر .....
  - (أ) الشمالية .
  - (ب) الشرقية .
  - (ج) الجنوبية .
  - (د) الغربية .

٧ جاءت فكرة استخدام البيوت البلاستيكية في الزراعة كنتيجة لدراسة الجغرافيا .....

- (أ) المناخية .  
(ب) الحيوية .  
(ج) التضاريسية .  
(د) الإقليمية .

### اختر إجابتين صحيحتين من بين الإجابات المعطاة :

٨ من أساسيات رسم الخريطة غير الموجودة في الخريطة التالية ؟ ..... و .....



- (أ) الإحداثيات .  
(ب) اتجاه الشمال .  
(ج) مفتاح الخريطة .  
(د) إطار الخريطة .  
(هـ) مقياس الرسم .

### أجب عن السؤال الآتي :

٩ وضع : كيف زاد وجود نهر النيل بمصر من الأثر الإقليمي لها .

## اختبار 2

### اخترا الإجابة الصحيحة مما بين الإجابات المعطاة :

1 يمثل رصد العوامل المكانية المؤثرة على السلوك البشرى أحد اهتمامات فرع .....

- (أ) الجغرافيا الطبية.  
(ب) جغرافية الجريمة.  
(ج) جغرافية السكان.  
(د) جغرافية العمران.

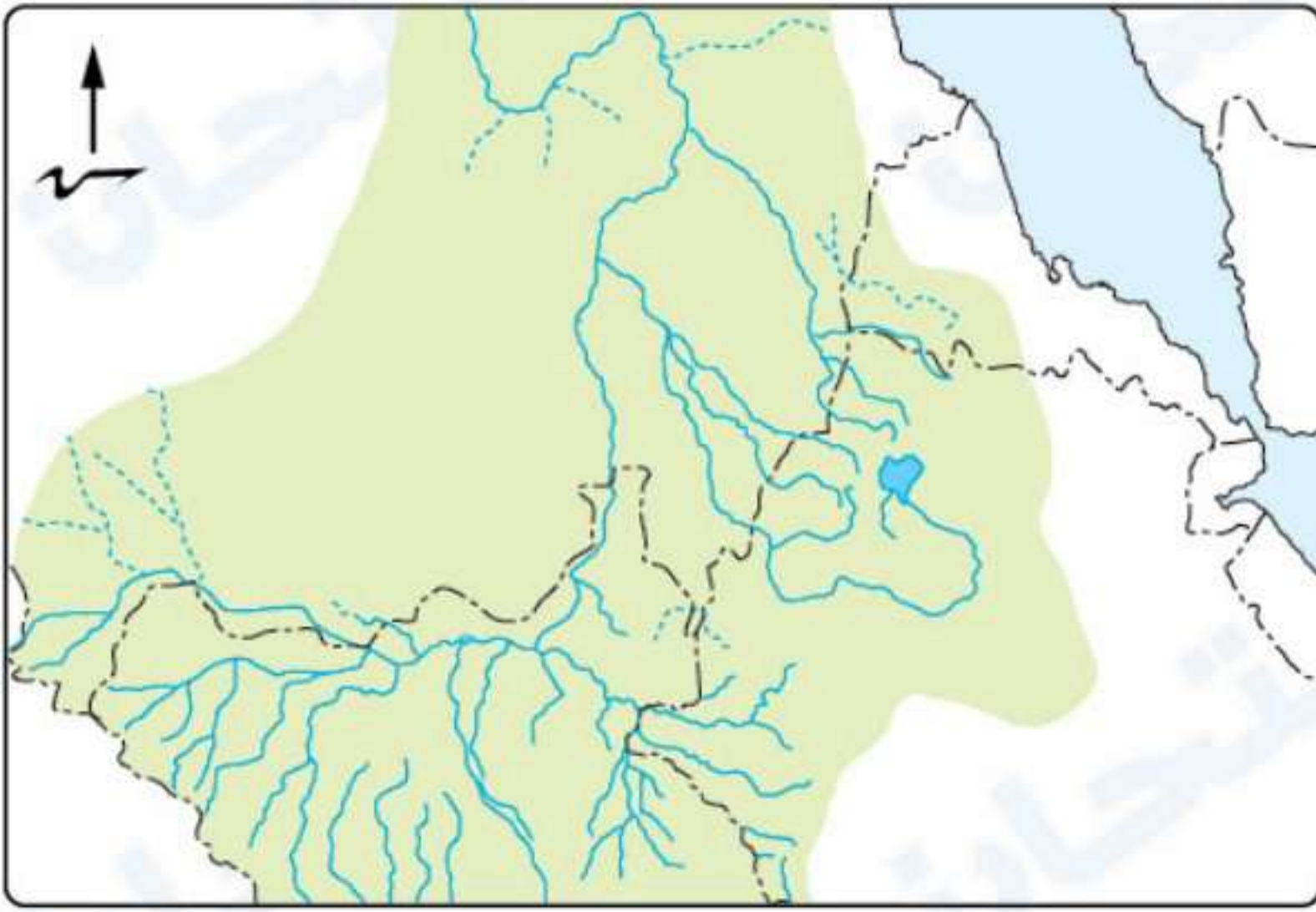
2 تلتقى حدود مصر البرية الفلكية في ركنها .....

- (أ) الجنوبي الغربى.  
(ب) الشمالى الشرقى.  
(ج) الشمالى الغربى.  
(د) الجنوبي الشرقى.

3 من أساسيات رسم الخريطة غير الموجودة

في الخريطة المقابلة هي .....

- (أ) إطار الخريطة واتجاه الشمال.  
(ب) المصدر ومقياس الرسم.  
(ج) إحداثيات الخريطة واتجاه الشمال.  
(د) الإطار وعنوان الخريطة.



المنابع الموسمية لنهر النيل

4 أى من المدن المصرية التالية تقع في أقصى شرق حدودها الجغرافية ؟ .....

- (أ) طابا.  
(ب) رفح.  
(ج) حلايب.  
(د) شرم الشيخ.

5 نتعرف على البيانات والمعلومات التي تحتويها أى خريطة باستخدام .....

- (أ) مقياس الرسم.  
(ب) مصدر الخريطة.  
(ج) إحداثيات الخريطة.  
(د) مفتاح الخريطة.

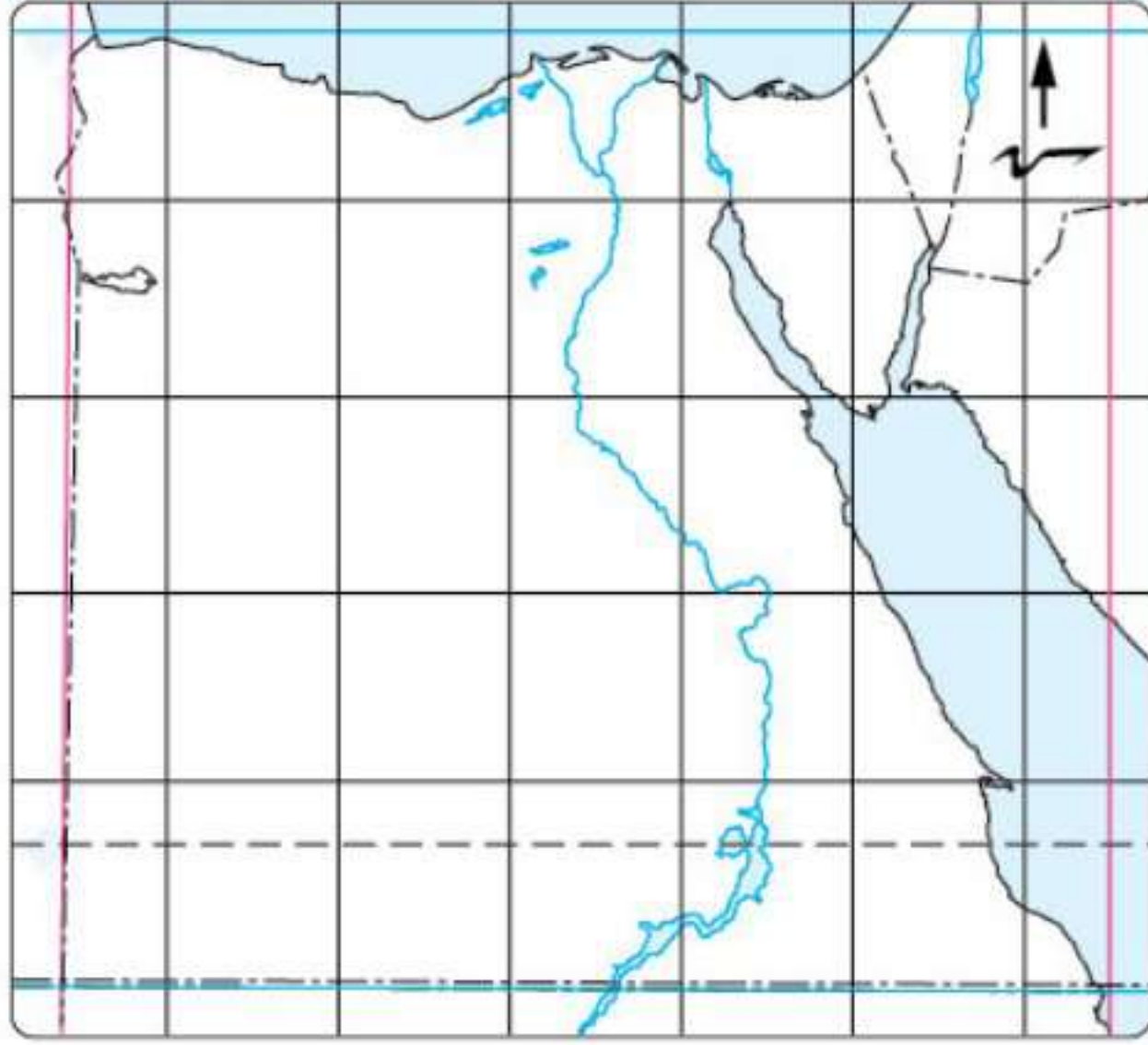
٦ تمثل دراسة مناطق نمو حشائش الإستبس والسافانا أحد فروع علم الجغرافيا .....

- (أ) المناخية .  
(ب) الإقليمية .  
(ج) الحيوية .  
(د) الاقتصادية .

٧ من خلال دراستك للخريطة المقابلة :

تمثل أقل خطوط الطول اختراقاً لليابس المصرى خط .....

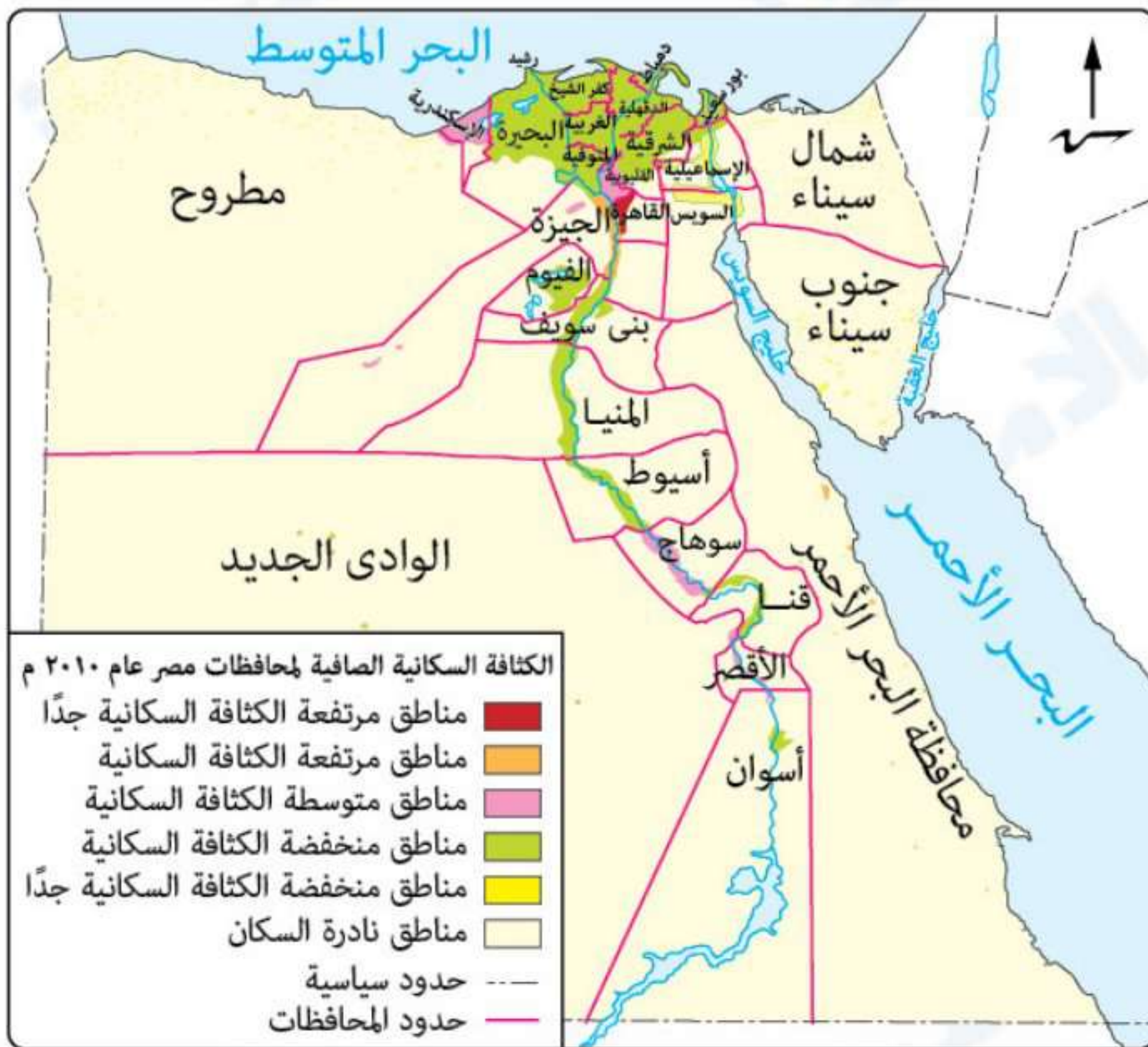
- (أ) ٣٦° شرقاً .  
(ب) ٣٤° شرقاً .  
(ج) ٣٢° شرقاً .  
(د) ٣٠° شرقاً .



٨ اختر إجابتين صحيحتين من بين الإجابات المعطاة :

يصعب استخدام الخريطة المقابلة في

- التعرف على ..... و .....  
(أ) توزيع السكان فى الوادى والدلتا .  
(ب) المحافظات الصحراوية .  
(ج) الموقع الفلكى لمدينة القاهرة .  
(د) الحدود الطبيعية لمصر .  
(هـ) التركيب العمرى للسكان .



٩ أجب عن السؤال الآتى :

حدد أوجه الارتباط بين : التقنيات الحديثة المستخدمة فى الجغرافيا،

وما توضحه الصورة المقابلة .



## 1 إجابة اختبار

٤ أ

٣ أ

٢ ب

١ د

٨ ج ، هـ

٧ أ

٦ ج

٥ أ

٩ أدى وقوع مصر في شمال حوض نهر النيل إلى :

- اكتشاف منابع النيل.

- انتقال المؤثرات الحضارية من دول حوض البحر المتوسط شمالاً لوسط أفريقيا عبر السودان.

## 2 إجابة اختبار

٤ ج

٣ ب

٢ أ

١ ب

٨ ج ، هـ

٧ أ

٦ ج

٥ د

٩ من تطبيقات التقنيات الحديثة (الاستشعار من بُعد ونظم المعلومات الجغرافية) الدراسات العمرانية والتي تساعد في تحديد مسارات

خطوط مترو الأنفاق بمصر.

# امتحانان على مقرر شهر أكتوبر



## الامتحان الأول

١ اختر الإجابة الصحيحة من بين البدائل التالية :

١ يمكن تحديد موقع قريتك تحديداً دقيقاً على الخريطة باستخدام .....

- ١ مقياس الرسم.   
 ٢ إحدائيات الخريطة.   
 ٣ مصدر الخريطة.   
 ٤ مفاتيح الخريطة.

٢ تقوم مصر بدور الوسيط بين دول أوروبا والشرق الأوسط بفضل وجود .....

- ١ خليج العقبة.   
 ٢ قناة السويس.   
 ٣ نهر النيل.   
 ٤ البحر الأحمر.

٣ تلتقى دائرة عرض ٢٢° شمالاً مع خط طول ٢٥° شرقاً على الأراضي المصرية في الركن .....

- ١ الجنوب الغربي.   
 ٢ الجنوب الشرقي.   
 ٣ الشمال الغربي.   
 ٤ الشمال الشرقي.

٤ دراسة الموارد المتاحة واستنباط أساليب إنتاج جديدة تتضمنه .....

- ١ الجغرافيا الإقليمية.   
 ٢ جغرافية العمران.   
 ٣ الجغرافيا الحيوية.   
 ٤ الجغرافيا الاقتصادية.

٥ من خلال الخريطة المقابلة نستنتج أنه أقصى امتداد

شرقي للأراضي المصرية يقع بالقرب من مدينة .....

- ١ طابا.   
 ٢ رفح.   
 ٣ السلوم.   
 ٤ حلايب.



٦ في بداية مرحلة البحث والتنقيب عن آبار جديدة للبترو، أي التقنيات التالية تحتاج إليها ؟ .....

- ١ نظام تحديد المواقع العالمي.   
 ٢ نظم المعلومات الجغرافية.   
 ٣ الخرائط الطبوغرافية.   
 ٤ الاستشعار من بُعد.

٧ تدخل أسباب اختيار موقع العاصمة الإدارية الجديدة ضمن دراسة .....

- ١ جغرافية التضاريس. (ب) جغرافية السكان. (ج) جغرافية العمران. (د) الجيومورفولوجيا.

٨ في ضوء دراستك للموقع الفلكي لمصر، تشرق الشمس أولاً على مدينة .....

- ١ رفع. (ب) طابا. (ج) حلايب. (د) بورسعيد.

٩ عند قيام أحد المخططين بعمل دراسة مبدئية عن تكاليف إنشاء طريق بين مدينتي القاهرة وسيوة فإن أكثر ما يساعده من أساسيات الخريطة هو .....

- ١ مفتاح الخريطة. (ب) اتجاه الشمال. (ج) الإحداثيات. (د) مقياس الرسم.

ب أجب عن السؤال الآتي :

١٠ ما العلاقة بين : موقع مصر الجغرافي، ومصادر الطاقة بالنسبة لدول العالم الغربي ؟

## الامتحان الثاني

١ اختر الإجابة الصحيحة من بين البدائل التالية :

١ أحد فروع علم الجغرافيا يهتم بدراسة مشكلات شبكة الصرف الصحي بمدينة الإسمايلية هو .....

- ١ جغرافية السكان. (ب) جغرافية العمران. (ج) الجغرافيا الحيوية. (د) الجغرافيا الاقتصادية.

٢ تقع أطول الحدود البرية في مصر وأكثرها استقامة في الجزء .....

- ١ الشرق. (ب) الغربي. (ج) الشمالي. (د) الجنوبي.

٣ دراسة توزيع وانتشار الأمراض يدخل ضمن اهتمامات الجغرافيا .....

- ١ الطبية. (ب) السكانية. (ج) الحيوية. (د) الاقتصادية.

٤ إذا كنت عند نقطة التقاء دائرة عرض ٢٩° شمالاً وخط طول ٢٥° شرقاً فأنت قريب من واحة .....

- ١ الفرافرة. (ب) الداخلة. (ج) البحرية. (د) سيوة.

٥ تستطيع مصر إنتاج الطاقة من حركة المد والجزر وهذا ما تدرسه الجغرافيا .....

- ١ المناخية. (ب) الإقليمية. (ج) الاقتصادية. (د) الحيوية.

٦ أي مما يلي ساهم في زيادة أهمية قناة السويس ؟ .....

- ١ الطاقة المتجددة.  
٢ التجمعات الاقتصادية.  
٣ الحروب الإقليمية.  
٤ الطاقة الحفزية.

٧ العلم الذي يهتم بدراسة نشأة الكهوف والتلال القبايية هو .....

- ١ جغرافية التضاريس.  
٢ الجغرافيا الإقليمية.  
٣ الجيومورفولوجيا.  
٤ الجغرافيا المناخية.

٨ يوجد أقصى امتداد لغرب مصر على الساحل الشمالي بالقرب من مدينة .....

- ١ السلوم.  
٢ طابا.  
٣ حلایب.  
٤ رفح.

٩ أي مما يلي يخرج عن مهام نظم المعلومات الجغرافية ؟ .....

- ١ الحصول على معلومات دقيقة.  
٢ إعداد التقارير والخرائط.  
٣ إعداد قاعدة بيانات إحصائية.  
٤ تحديد المواقع بدقة.

ب أجب عن السؤال الآتي :

١٠ في الخريطة المقابلة، وضع :

أساسيات الخريطة الموجودة بها  
والأساسيات المفقودة.





# امتحان للنهر أكتوبر

## الامتحان الأول

- ١  
١ ج  
٢ ب  
٣ ا  
٤ د  
٥ د  
٦ د  
٧ ج  
٨ ج  
٩ د

ب

١٠ ساهم اكتشاف واستخراج البترول ونقله من مناطق تركزه في الخليج العربي وجنوب شرق آسيا إلى أوروبا وأمريكا الشمالية عبر قناة السويس في زيادة أهمية موقع مصر الجغرافي.

## الامتحان الثاني

- ١  
١ ب  
٢ د  
٣ ا  
٤ د  
٥ ج  
٦ د  
٧ ج  
٨ ا  
٩ د

ب

١٠ \* الأساسيات الموجودة :

اتجاه الشمال - الإطار.

\* الأساسيات المفقودة :

إحداثيات الخريطة - مصدر الخريطة - مقياس الرسم -

عنوان الخريطة - مفتاح الخريطة.

## نموذج (١)

(أ) اختر الإجابة الصحيحة من بين (١)، (ب)، (ج)، (د) فيما يلي:

- ١ تستخدم بعض البيوت البلاستيكية في الزراعة لإنتاج العديد من المحاصيل، فهي بذلك استفادت من دراسة الجغرافيا .....  
 (١) الحيوية (ب) الجيومورفولوجيا (ج) المناخية (د) الإقليمية
  - ٢ تقطع دائرة عرض ٢٨° شمالاً المياه الإقليمية بين مصر و .....  
 (١) السودان (ب) السعودية (ج) الأردن (د) اليونان
  - ٣ يمكن التعرف على أهم الأقاليم المناخية في قارة أستراليا من خلال .....  
 (١) اتجاه الشمال (ب) مقياس الرسم (ج) إحداثيات الخريطة (د) مصدر الخريطة
  - ٤ تدخل دراسة مناطق انتشار الغابات في إقليم كتالونيا بإسبانيا ضمن مجالات .....  
 (١) جغرافية التضاريس (ب) الجيومورفولوجيا (ج) الجغرافيا الحيوية (د) الجغرافيا الإقليمية
  - ٥ أى من العناصر التالية يساعدنا في تحديد النطاق الحرارى لمدينة أسوان على الخريطة ؟ .....  
 (١) مقياس الرسم (ب) إحداثيات الخريطة (ج) مصدر الخريطة (د) مفتاح الخريطة
  - ٦ أقرب الحدود المصرية الموازية لمدار السرطان تفصل بينها وبين دولة .....  
 (١) ليبيا (ب) فلسطين (ج) السعودية (د) السودان
  - ٧ حدد أى خطوط الطول التالية يمر في الأراضى المصرية والفلسطينية ؟ .....  
 (١) ٣٥° شرقاً (ب) ٣٦° شرقاً (ج) ٢٥° غرباً (د) ٣٠° غرباً
- (ب) أجب عن الأسئلة الآتية:

١ أمامك خريطة صماء لتضاريس الصحراء الغربية، ادرسها ثم أجب:

(١) حدد خط الطول الذى يقطعها من المنتصف

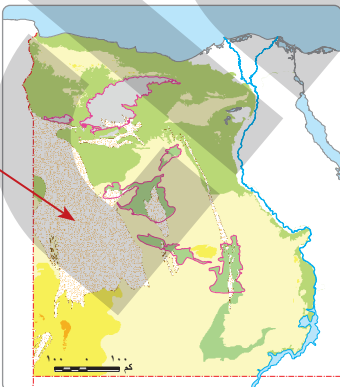
.....

(ب) حدد عنصر الخريطة الذى يوضح مدلول التظليل المشار إليه بالسهم

.....

٢ اشرح العلاقة بين موقع مصر الجغرافى وانتشار الإسلام.

.....

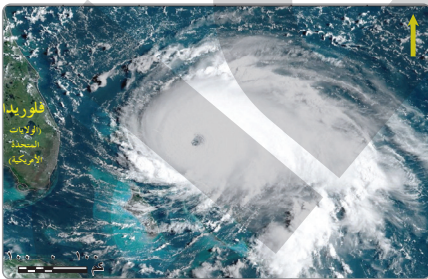


## نموذج (٢)

(أ) اختر الإجابة الصحيحة من بين ( أ )، (ب)، (ج)، (د) فيما يلي:

- ١ إذا وقفت عند التقاء دائرة عرض ٢٢° شمالاً مع خط طول ٢٥° شرقاً، فإنك بذلك تكون بالقرب من أحد جبال .....  
 ( أ ) الصحراء الشرقية (ب) الصحراء الغربية (ج) شبه جزيرة سيناء (د) وادى النيل
- ٢ حدد: أولى المدن التالية إقطاعاً وإمساكاً في شهر رمضان .....  
 ( أ ) السلوم (ب) السويس (ج) رفح (د) الإسكندرية
- ٣ أقرب المدن الساحلية المصرية لخط طول ٢٥° شرقاً .....  
 ( أ ) رفح (ب) مطروح (ج) حلایب (د) السلوم
- ٤ يتفق توقيت رفع أذان الظهر بين بعض مدن المملكة الأردنية ومدينة .....  
 ( أ ) بورسعيد (ب) رفح (ج) حلایب (د) السلوم
- ٥ يمكن التعرف على أسباب حدوث ظاهرة الليل والنهار والفصول الأربعة من خلال .....  
 ( أ ) جغرافية التضاريس (ب) الجيومورفولوجيا  
 (ج) الجغرافيا المناخية (د) الجغرافيا الفلكية
- ٦ دراسة الانكسارات والالتواءات كعوامل لتشكيل أشكال سطح الأرض أحد اهتمامات .....  
 ( أ ) الجيومورفولوجيا (ب) الجغرافيا الحيوية  
 (ج) الجغرافيا الفلكية (د) جغرافية التضاريس
- ٧ يفضل في حال اتجاه مصر لتحقيق تبادل تجارى برى مع بلاد جنوب ووسط إفريقيا استخدام منفذ .....  
 ( أ ) سيوة (ب) أسوان (ج) الإسكندرية (د) رفح

(ب) أجب عن الأسئلة الآتية:



مرئية فضائية لإعصار الهريكين فوق المحيط الأطلنطي

١ ( أ ) حدد أى فرع من فروع الجغرافيا يهتم بمتابعة الظاهرة المقابلة.

.....  
 .....

(ب) حدد التقنية الحديثة المستخدمة لإنتاج الشكل المقابل.

.....  
 .....

٢ دلل على صحة العبارة: تسير الحدود الفلكية لمصر غالباً في مناطق غير مأهولة بالسكان.

.....  
 .....

(أ) اختر الإجابة الصحيحة من بين (أ)، (ب)، (ج)، (د) فيما يلي:

- ١ أي مما يلي يخرج عن كونه أحد محتويات الخريطة؟ .....  
 (أ) مفتاح الخريطة (ب) مصدر الخريطة (ج) مقياس الرسم (د) إحداثيات الخريطة
  - ٢ نستطيع التأكد من البيانات والمعلومات التي تحتوى عليها الخريطة من خلال .....  
 (أ) مفتاح الخريطة (ب) مقياس الرسم (ج) مصدر الخريطة (د) إحداثيات الخريطة
  - ٣ الاتصالات أحد المجالات التي تستخدم تقنية .....  
 (أ) نظم المعلومات الجغرافية (ب) نظام تحديد المواقع العالمي  
 (ج) الاستشعار من بعد (د) التصوير الجوي
  - ٤ لمعرفة أسباب اتجاه غرد أبو المحاريق من الشمال الغربي إلى الجنوب الشرقي فإننا نحتاج لدراسة فرع .....  
 (أ) الجغرافية المناخية (ب) جغرافية التضاريس  
 (ج) الجيومورفولوجيا (د) جغرافية البحار والمحيطات
  - ٥ أقصى امتداد شرقي لشبه جزيرة سيناء يقع عند مدينة .....  
 (أ) العريش (ب) طابا (ج) رفح (د) شرم الشيخ
  - ٦ تمر السفن القادمة من أوروبا والمتجهة لدول الخليج أولاً بميناء .....  
 (أ) بورسعيد (ب) السويس (ج) سفاجا (د) الإسماعيلية
  - ٧ يتطلب معرفة التوقيت لدولة المغرب معرفة .....  
 (أ) الموقع الجغرافي الخاص بها (ب) خطوط الطول الخاصة بها  
 (ج) دوائر العرض الخاصة بها (د) المسطحات المائية الخاصة بها
- (ب) أجب عن الأسئلة الآتية:

١ استنتج العلاقة بين: موقع مصر الجغرافي واستقرار التبادل التجاري بين دول العالم.

٢ فسر: أهمية الخريطة في حياتنا.

٣ ماذا يحدث إذا لم يتوصل العلم الحديث لاختراع نظام تحديد المواقع العالمي؟

(أ) اختر الإجابة الصحيحة من بين (أ)، (ب)، (ج)، (د) فيما يلي:

١ دراسة منطقة حشائش البرارى في شمال مصر من اهتمام فرع .....

(أ) جغرافية التضاريس

(ب) الجغرافيا الاقتصادية

(ج) الجغرافيا الحيوية

(د) الجغرافيا الإقليمية

٢ اتخذت الحكومة الأمريكية الإجراءات المناسبة للإنذار المبكر عن إعصار «كاترينا» أحد استخدامات التقنيات الحديثة

في مجال .....

(أ) الدراسات المناخية

(ب) الدراسات العمرانية

(ج) الدراسات العسكرية

٣ دراسة أثر التداخلات البركانية في تكوين جبل قطرانى بشمال الفيوم تقع ضمن اهتمامات .....

(أ) الجغرافيا التاريخية

(ب) جغرافية التضاريس

(ج) الجغرافيا الحيوية

(د) الجيومورفولوجيا

٤ إذا أردت معرفة أسباب ذوبان الجليد بالقطبين ، فأنت تحتاج للقراءة في كتاب عن .....

(أ) جغرافية التضاريس

(ب) الجيومورفولوجيا

(ج) الجغرافيا المناخية

(د) الجغرافيا الحيوية

٥ تجارو مصر ثلاث دول عربية عند حدها .....

(أ) الشمالى

(ب) الجنوبى

(ج) الشرقى

(د) الغربى

٦ ظاهرة جغرافية تمتد بالأراضى المصرية يقطعها مدار السرطان هى .....

(أ) قناة السويس

(ب) بحيرة السد العالى

(ج) البحيرات المرة

(د) جبل سانت كاترين

٧ إذا وقفت شرق رفح المصرية بمسافة تزيد على ٢ كم فأنت على أرض .....

(أ) سعودية

(ب) أردنية

(ج) مصرية

(د) فلسطينية

(ب) أجب عن الأسئلة الآتية:

١ دلل على أن السواحل الشمالية لمصر أكثر أهمية من السواحل الشرقية.

.....

٢ حدد أوجه الشبه والاختلاف بين جغرافية التضاريس والجيومورفولوجيا.

.....

٣ حدد العلاقة بين التقنيات الحديثة وتحقيق الأمن الغذائى.

.....

## نموذج (هـ)

(أ) اختر الإجابة الصحيحة من بين (أ)، (ب)، (ج)، (د) فيما يلي:

- ١ أي من العناصر التالية يساعدنا في التعرف على طبيعة الغابات المنتشرة بقارة أمريكا الجنوبية على الخريطة؟ .....
  - (أ) مقياس الرسم
  - (ب) إحداثيات الخريطة
  - (ج) مصدر الخريطة
  - (د) سهم اتجاه الشمال
- ٢ أي أساسيات الخريطة التالية يُستخدم لمعرفة المسافة الفعلية بينك وبين صديقك بدولة أخرى؟ .....
  - (أ) مقياس الرسم
  - (ب) مصدر الخريطة
  - (ج) مفتاح الخريطة
  - (د) إحداثيات الخريطة
- ٣ (تقوم الدولة حالياً بإنشاء العديد من الكبارى والطرق البرية لربط أرجاء البلاد ببعضها). تشير العبارة السابقة إلى اهتمام الدولة بتطبيقات أحد فروع الجغرافيا وهو .....
  - (أ) جغرافية السكان
  - (ب) جغرافية العمران
  - (ج) الجغرافيا السياسية
  - (د) الجغرافيا الإقليمية
- ٤ في بداية مرحلة البحث والتنقيب عن آبار جديدة للبتروئ في الصحراء الغربية، أى التقنيات التالية نحتاج إليها؟ .....
  - (أ) نظام تحديد المواقع العالمى
  - (ب) نظم المعلومات الجغرافية
  - (ج) خرائط استخدام الأرض
  - (د) الاستشعار من بعد
- ٥ القطاع التضاريسى المصرى الذى ينحصر بين دائرتى عرض ٢٨ درجة شمالاً و ٣١ ونصف درجة شمالاً هو .....
  - (أ) الدلتا
  - (ب) وادى النيل
  - (ج) الصحراء الغربية
  - (د) شبه جزيرة سيناء
- ٦ الحدود المصرية التى تجمع بين الأشقاء والأعداء هى الحدود .....
  - (أ) الجنوبية
  - (ب) الشمالية الشرقية
  - (ج) الجنوبية الغربية
  - (د) الغربية
- ٧ تمتد حدود مصر إلى خارج أراضيها عند الحد .....
  - (أ) الشمالى الشرقى
  - (ب) الجنوبى الغربى
  - (ج) الغربى
  - (د) الشمالى

(ب) أجب عن الأسئلة الآتية:

١ حدد أوجه الشبه والاختلاف بين: الحد الغربى والحد الجنوبى لمصر.

.....

٢ استنتج العلاقة بين: علم الطب والجغرافيا الطبية.

.....

٣ ما العلاقة بين: حماية حدود الدولة والاستشعار من بعد؟

.....

### اجابة النموذج الاول

( ١ )

- ١ (ج) ٢ (ب) ٣ (ج) ٤ (ج)  
٥ (ب) ٦ (د) ٧ (١)

(ب)

١ (١) خط طول ٢٨° شرقًا. (ب) مفتاح الخريطة.

٢ ساهم موقع مصر الجغرافى فى نقل الإسلام والحضارة الإسلامية إلى شمال إفريقيا وصولاً إلى ساحل المحيط الأطلنطى، كما ساهم فى نقل الدين الإسلامى إلى السودان ووسط إفريقيا عبر نهر النيل.

### اجابة النموذج الثانى

( ١ )

- ١ (ب) ٢ (ج) ٣ (د) ٤ (ج)  
٥ (د) ٦ (١) ٧ (ب)

(ب)

١ (١) جغرافية المناخ. (ب) الاستشعار من بعد.

٢ العبارة صحيحة؛ حيث تسير الحدود الغربية لمصر فى الصحراء الغربية قاطعة هضبة شمال إفريقيا وبحر الرمال العظيم وجبل العوينات، وهى مناطق شبه خالية من السكان، وكذلك الحدود الجنوبية لمصر تقطع الصحراء الشرقية والصحراء الغربية، وأيضاً حدود مصر الشمالية الشرقية التى تقطع صحارى شبه جزيرة سيناء.

### اجابة النموذج الثالث

( ١ )

- ١ (ب) ٢ (ج) ٣ (ب) ٤ (ج)  
٥ (ب) ٦ (١) ٧ (ب)

(ب)

١ ساعد موقع مصر الجغرافى على سيطرتها على طرق التجارة العالمية، فساهم الاستقرار السياسى لمصر فى رواج حركة التجارة بين دول العالم المختلفة.

٢ تساعد الخريطة قائد السفينة وقائد الطائرة والجندي فى معرفة الاتجاهات.

- يستخدمها الطالب فى دراسته للجغرافيا.

- تستخدم كلغة مختصرة تنقل العديد من المعلومات.

- تساعد على حل بعض المشكلات وتفسير الظواهر الجغرافية.

- تساعد على فهم العلاقات المكانية.

٣ لأصبحت عملية التنقل على سطح الأرض أكثر صعوبة عما هى عليه الآن، كما سنواجه عدة صعوبات فى العديد من المجالات مثل: المجال العسكرى، الملاحة الجوية، المجال البحرى، النقل والشحن، الاتصالات.

### اجابة النموذج الرابع

( ١ )

- ١ (ج) ٢ (١) ٣ (د) ٤ (ج)  
٥ (ج) ٦ (ب) ٧ (د)

(ب)

١ حيث تتسم السهول الساحلية الشمالية بالاتساع ومقابلتها لأهم وأكبر المراكز الصناعية فى العالم (الدول الأوربية) على عكس الساحل الشرقى الضيق؛ بسبب اقتراب جبال البحر الأحمر من الشاطئ.

٢ أوجه الشبه: كلا الفرعين يدرسان الظواهر الطبيعية لسطح الأرض.

أوجه الاختلاف: تدرس جغرافية التضاريس مظاهر سطح الأرض فى وضعها الموجود حالياً، لكن الجيومورفولوجيا تدرس العوامل التى ساهمت فى تشكيل مظاهر سطح الأرض المختلفة.

٣ تساعد التقنيات الحديثة فى التعرف على المناخ والتنبؤ بالتقلبات المناخية، مما يساعد على زراعة المحاصيل المناسبة فى الأماكن المناسبة مناخياً، مما يؤدى إلى زيادة الإنتاج الزراعى، ومن ثم المساهمة فى تحقيق الأمن الغذائى.

### اجابة النموذج الخامس

( ١ )

- ١ (ب) ٢ (١) ٣ (ب) ٤ (د)  
٥ (د) ٦ (ب) ٧ (د)

(ب)

١ أوجه الشبه: أن كلا الحدين حدان بريان فلكيان. أوجه الاختلاف: يعرج الحد الغربى لمصر فى جزئه الشمالى، لكن الحد الجنوبى هو حد مستقيم بالكامل.

٢ تساعد الجغرافيا الطبية فى فهم العلاقة المكانية بين الأمراض والأوبئة وأماكن انتشارها، كما تساهم فى تحديد أماكن وضع مراكز الرعاية الطبية لتضمن التغطية الشاملة لكافة المواطنين.

٣ يساهم الاستشعار من بعد فى مراقبة الحدود السياسية كما يساعد على تنفيذ الكثير من المهام العسكرية مثل:

- التجسس والاستطلاع

- الإنذار المبكر ورصد وتوجيه الصواريخ.

## اختر الاجابة الصحيحة مما بين القوسين ؟

1. ينطبق مفهوم الجغرافيا قديما فقط علي دراسة ..... الاشكال التضاريسية الرئيسية علي سطح الارض ،
2. دراسة الموارد المتاحة واستنباط اساليب انتاج جديدة تتضمنه ..... الجغرافيا الاقتصادية
3. دراسة توزيع الاهرامات في مصر من الفيوم الي الجيزة يقع ضمن ..... الجغرافيا التاريخية
4. يمكن تحديد موقع ما تحديدا دقيقا باستخدام الخريطة من خلال ..... اهدائيات الخريطة
5. دراسة البراكين والزلازل كعوامل باطنية نتج عنها اشكال تضاريسية مختلفة أهد اهتمامات

### الجيومورفولوجيا ،

- زيادة عدد الاقمار الصناعية يعني كل ما ياتي عدا ..... (زيادة العناصر البشرية المدربة ،
- للتعرف علي البيانات والمعلومات التي تحتويها الخريطة تستخدم ..... مفتاح الخريطة )
6. تساعدنا الخريطة في تحديد الفارق الزمني بين منطقة واخرى داخل الدولة من خلال ..... الاهدائيات ،
7. لدراسة ظاهرة مناخية مثل اعصار الهريكين فوق المحيط الاطلنطي علينا الاطلاع علي .....

### الجغرافيا المناخية

8. عادة تخطيط الاهياء صحيا وتعدد اقرب وحدة اسعاف لها يقع ضمن دراسة ..... الجغرافيا الطبية (
9. نستطيع ان نتأكد من دقة الخريطة والفترة الزمنية التي رسمت فيها من خلال ... المصدر )
10. دراسة توزيع الحيوانات في الغابات والحشائش والصحاري أهد مجالات دراسة .... الجغرافيا الحيوية ،

## الدرس الأول

1. تمتد سيادة مصر الي خارج أراضيها عند الحد ..... الشمالي )
2. توجد أقصى امتداد شرقي لمصر عند مدينة ..... هلايب ،
3. في ضوء دراستك للموقع الفلكي لمصر ، تشرق الشمس اولا علي مدينة .....  
( رفح ، طابا ، هلايب ، بورسعيد )
4. إذا كنت عند إلتقاء دائرة عرض 29 شمالا مع خط طول 25 شرقا فإنك تقترب من واحة ...  
( الخارجة ، سيوة ، الفرافرة ، الداخلة )
5. لعبت مصر دور الوسيط بين دول أوروبا ودول وسط افريقيا بفضل وجود .....  
( قناة السويس ، خليجي العقبة والسويس ، بحيرة ناصر ، نهر النيل )
6. تجاور مصر ثلاث دول عند حدها .....  
( الشمال الشرقي ، الجنوبي ، الغربي ، الشمالي )



7. إذا قمت برحلة إلى الساحل الشمالي الأفريقي فسوف تخرج من مصر عبر معبر.....  
(طابا ، السلوم ، رفح ، هلايب )
8. نهر السفن للعملة بالبتروول والمتجهة من دول الخليج إلى أوروبا أولاً بميناء ...  
(السويس ، بورسعيد ، الإسكندرية ، السلوم )
9. أكثر حدود مصر استقامة الحد .....  
(الشمالي ، الشرقي ، الجنوبي ، الغربي )
10. نقطة التقاء خط طول 25 شرقاً مع دائرة عرض 22 شمالاً في مصر تتمثل في ...  
( مدينة هلايب ، جبل العوينات ، منخفض سيوة ، مدينة السلوم )
11. إذا أردت السفر إلى تونس فإنك تخرج من مصر عبر الحدود .....  
( الشمالية ، الجنوبية ، الشرقية ، الغربية )
12. العمق الاستراتيجي لمصر يتمثل في الحدود .....  
( الشمالية ، الجنوبية ، الشرقية ، الغربية )
13. نهر دائرة عرض 30 شمالاً على مدينة .....  
(القاهرة ، الإسكندرية ، أسيوط ، أسوان )
14. يمر خط طول 26 شرقاً بـ .....  
(شبة جزيرة سيناء ، الدلتا ، الصحراء الشرقية ، الصحراء الغربية )
15. يقترب مدار السرطان في مصر من الحدود .....  
( الشمالية ، الجنوبية ، الشرقية ، الغربية )
16. تتوسط مصر قارات .....  
( العالم القديم ، العالم الجديد ، آسيا ، أوروبا )
17. إذا كنت تقف عند دائرة عرض 17 شمالاً فإنك تقترب من حدود مصر .....  
( الغربية ، الشرقية ، الشمالية ، الجنوبية )
18. مدينة مصرية تقع على آخر حدود مصر الشمالية الشرقية .....  
( القصير ، السلوم ، رفح ، الإسكندرية )
19. تقع مصر في الركن ..... من قارة أفريقيا  
(الشمالي الشرقي ، الشمالي الغربي ، الجنوب الشرقي ، الجنوب الغربي )
20. تعد حدود مصر ..... أكثر الحدود تعرضاً للمخاطر  
( الشمالية ، الجنوبية ، الشمالية الشرقية ، الشمالية الغربية )

21. أطول الحدود البرية لمصر هي الحدود ..... ، الجنوبية )
22. تعد الحدود ..... أقصر الحدود برية لمصر ، الشمالية الشرقية ،
23. إذا كنت تقف عند دائرة عرض 28 شمالاً فإنك بذلك تقترّب من حدود مصر .....  
(الشمالية ، الجنوبية ، الشرقية ، الغربية )
24. السفر البري يتم بصورة أكثر سهولة عبر الحدود  
(الشمالية ، الجنوبية ، الشرقية ، الغربية )
25. إذا تواجدت بالقرب من التقاء دائرة عرض 31 شمالاً وخط طول 25 شرقاً ، فإنك بذلك تقترّب من مدينة  
.....  
( السلوم ، رفح ، الإسكندرية ، مرسى مطروح )

## الدرس الثاني

1. تتشابه الواحات البحرية بالصحراء الغربية وهضبة العباددة بالصحراء الشرقية في .....  
( انتمائها للزمن الأركي ، وجود الآبار والعيون ، استخدام صخورها في افراض البناء ، وجود تكوينات الزمن الثالث )
2. إذا صادفك الأمر ورأيت أحد الكهوف الموجودة في بعض الهضاب المصرية فهذه الظاهرة تثبت ان مصر تعرضت لـ .....  
( فترات جفاف ، فترات مطيرة ، نشاط بركاني ، فترات جليدية )
3. تنتشر الصخور النارية والمتحولة في .....  
( هضبة العباددة ، هضبة التية ، جبل العوينات ، جبل المغارة )
4. الروس الأرضية والفلجان المنتشرة علي سواحل مصر الشمالية تنتمي الي الزمن الجيولوجي .....  
( الأركي ، الثاني ، الثالث ، الرابع )
5. انفصلت مصر عن شبه الجزيرة العربية في الزمن الجيولوجي .....  
( الأول ، الثاني ، الثالث ، الرابع )
6. يظهر أثر الصدوع بشكل ملحوظ في .....  
( الوادي ، الدلتا ، الصحراء الشرقية ، الصحراء الغربية )
7. يظهر أثر حركات الضغط الجانبية القادمة من الشمال الشرقي في .....  
( شمال سيناء ، شمال الدلتا ، جنوب سيناء ، سواحل البحر الأحمر )
8. من الظواهر التضاريسية التي تكونت في مصر نتيجة لعاملين أحدهما باطني والآخر خارجي

( بحر الرمال العظيم ، جبال البحر الاحمر ، منخفض الفارجة ، الطفوح البازلتية بجبل قطراني )

9. اذا كنت مقيم في الواحات البحرية فانت تعيش فوق ظاهرة مرتبطة بـ.....

( التصدع ، الالتواءات ، التعرية الهوائية ، التداخلات البركانية )

10. أكثر الازمنة الجيولوجية تأثيرا في النشاط الزراعي الزمن الجيولوجي .....

( الاول ، الثاني ، الثالث ، الرابع )

11. هضبة مارماريكا تنتمي للزمن الجيولوجي .....

( الاول ، الثاني ، الثالث ، الرابع )

12. أقل التكوينات الجيولوجية وجودا في شبة جزيرة سيناء .....

( الصفور النارية المتحولة ، الحجر الجيري ، الحجر الرملي ، الكتبان الرملية )

13. من تكوينات الزمن الجيولوجي الرابع التي توجد في الصحراء الغربية .....

( هضبة مارماريكا ، جبل العوينات ، الهضبة الوسطي ، بحر الرمال العظيم )

14. تعتمد عمليات استخراج مصادر الطاقة الحفرية علي تكوينات الزمن الجيولوجي ...

( الاركي ، الاول ، الثاني ، الرابع )

15. يتركز سطح مصر علي قاعدة صخرية أغلبها من صفور .....

( الجرانيت والبازلت ، الحجر الرملي ، حجر جيري ، الحجر الرملي النوبي )

16. عند الاستثمار في مجال ابناء يمكن الاستفادة من تكوينات .....

( هضبة العباودة ، هضبة المعازة ، جبل المغارة ، ساحل البحر الاحمر )

17. وجود صفور الجندل الاول في مجري نهر النيل يشير الي .....

( كثرة الارساب ، كثرة النحت ، حدوث حركات باطنية بالمنطقة ، بطء جريان المياه في هذه المنطقة )

18. يحد الهضبة الوسطي بالصحراء الغربية شمالا ظاهرة تضاريسية ترجع تكوينها الي الزمن الجيولوجي .....

( الاول ، الاركي ، الثالث ، الثاني )

19. يفصل بين محافظتي جنوب سيناء والبحر الاحمر ظاهرة جغرافية ، يرجع تكوينها الي الزمن الجيولوجي .....

( الاول ، الثالث ، الثاني ، الرابع )

20. في اي المناطق نستطيع استخراج مصادر الطاقة الحفرية .....

( هضبة المعازة وجبال جنوب سيناء ، هضبة التية ومنخفض الفيوم ، جبل المغارة وسواحل خليج

السويس ، جبل علبة وسواحل خليج العقبة )

21. تنتمي اعلى القمم الجبلية في مصر الي تكوينات الزمن الجيولوجي .....
- ( الاركي ، الاول ، الثاني ، الرابع )
22. اكثر الازمنة الجيولوجية التي شهدت نشاطا ملحوظا لعوامل التعرية الخارجية الزمن الجيولوجي .....
- ( الاركي ، الاول ، الثالث ، الرابع )
23. بدراستك للاحداث الجيولوجية التي مرت بها الاراضي المصرية . نستنتج اتصال تكوينات وادي النيل ومنخفض الفيوم في الزمن الجيولوجي .....
- ( الاول ، الثاني ، الثالث ، الرابع )
24. ينتمي جبل الشايب في تكوينة الي الزمن الجيولوجي .....
- ( الاول ، الثاني ، الثالث ، الاركي )
25. العامل الرئيسي في تكوين فرد ابي الهاريق .....
- ( التداخلات البركانية ، الرياح الشمالية الغربية ، رياح الخماسين ، الالتواءات )
26. تختلف هضبة مارمرিকা عن الهضبة الوسطي بالصحراء الغربية في .....
- ( وجود الغرود والكتبان الرملية ، خلوها من الرواسب الرملية ، تكوينها الجيولوجي ، وجود الحجر الجيري )
27. تكونت الحدود البحرية الشرقية لمصر خلال الزمن الجيولوجي .....
- ( الرابع ، الثالث ، الثاني ، الاول )
28. توجد صخور الزمن الاركي بنهر النيل في .....
- ( شمال ثنية قنا ، شمال الجيزة ، شمال بحيرة السد ، جنوب القناطر الخيرية )
29. مصر هبة النيل الأزرق "
- يمكن تطبيق هذه المقولة علي مياه نهر النيل منذ بداية الزمن الجيولوجي .....
- ( الاول ، الرابع ، الثالث ، الثاني )
30. انفصلت الاراضي المصرية من قارة اسيا في الزمن الجيولوجي .....
- ( الاركي ، الاول ، الثاني ، الثالث )
31. تتكون صخور الظواهر التضاريسية الواقعة جنوب غرب هضبة الجلف الكبير من
- ( الجرانيت والرخام ، رواسب طينية وبحرية ، الحجر الرملي النوبي ، الحجر الجيري )
32. يهد سهل القامه من جهة الشرق ظاهرة جغرافية تنتمي صخورها الي الزمن الجيولوجي ...
- ( الاركي ، الاول ، الثاني ، الثالث )
33. في اي المناطق تتوقع قيام الزراعة .....

- ( هضبة المعازة ، شمال سيناء ، ساحل البحر الاحمر ، جنوب سيناء )
34. من الظواهرات التضاريسية التي تكونت شمال شرق مصر بفعل حركات الضغط الجانبية .....
- ( جبل الحلال ، قبو البحرية ، جبل العوينات ، وادي الجمال )
35. اذا اختفت تكوينات الزمن الرابع من الاراضي المصرية فإننا نستنتج .....
- ( اختفاء رواسب الفحم من سيناء ، صعوبة قيام الزراعة بمنخفض الفيوم ، ندرة خامات الفوسفات ، صعوبة الحصول علي البترول )
36. كل مما يأتي من تكوينات الزمن الاركي ماعدا .....
- ( جبل العوينات ، جبل الشايب ، جبل سانت كاترين ، جبل المغارة )

## الدرس الثالث

1. أكثر الاجزاء ارتفاعا في الصحراء الغربية يوجد في الركن .....
- ( الشمالي الغربي ، الجنوبي الغربي ، الشمال الشرقي ، الجنوب الشرقي )
2. تكون كل من فرد أبو العاريق و بحر الرمال العظيم في الزمن الجيولوجي .....
- ( الاول ، الثاني ، الثالث ، الرابع )
3. تجري قطاعات نهر النيل بشكل عام من الجنوب الي الشمال باستثناء .....
- ( بحر الجبل ، بحر الزراف ، بحر العرب ، نهر عطبرة )
4. تعددت منابع نهر النيل في مصر في الزمن الجيولوجي .....
- ( الاول ، الثاني ، الثالث ، الرابع )
5. توجد صخور نارية صلبة بمجري نهر النيل في شمال .....
- ( ثنية قنا ، بحيرة المد العالي ، بني سويف ، الجيزة )
6. تقع هضبة مارماريكا الي الشمال مباشرة من منخفضي .....
- ( سيوة والبحرية ، الخارجة والداخلة ، القطارة والداخلة ، القطارة وسيوة )
7. أشهر الكثبان الطولية في صحاري مصر توجد فوق .....
- ( هضبة مارماريكا ، الهضبة الوسطي بالصحراء الغربية ، هضبة العجمة ، هضبة العبابدة الرملية )
8. من الاودية الجافة قليلة الانحدار وطويلة المجري وادي .....
- ( الجمال ، علم ، العلاقي ، حوضين )
9. يتشابه الساحل الممتد من شرق بورسعيد الي غرب الاسكندرية مع خط الساحل الممتد من رأس خليج السويس شمالا الي رأس هدرية جنوبا في وجود .....

(الرؤوس والخلجان ، الخلجان والبحيرات ، الشروم والبحيرات ، الخلجان والجبال )

10. فرد ابو الحاريق احد الاشكال الرملية المسؤلة عن تكوينه الرياح .....

(الشمالية الشرقية ، الجنوبية الغربية ، الجنوبية الشرقية ، الشمالية الغربية )

11. من المنابع التي اقتصرت عليها مياه نهر النيل في اواخر الزمن الجيولوجي الثالث وادي ...

( علم ، قنا ، الجمال ، وردان )

12. من الودية الجافة قصيرة المجري وشديدة الانحدار وادي .....

( هوضين ، العريش ، قنا ، الاسيوطي )

13. كل من المناطق الاتية يتوقع قيام الزراعة فيها ما عدا .....

( هضبة العباودة بالصحراء الشرقية ، هضبة مارماريكا بالصحراء الغربية ، الساحل الشمالي بشبة جزيرة

سيناء ، اقليم مريوط بالصحراء الغربية )

14. اي المناطق الاتية تمثل المصرف الرئيسي لماء منخفض الفيوم .....

( التجويف الشمالي ، فتحة اللاهون ، بحيرة قارون ، التجويف الجنوبي )

15. في ضوء لدراستك لمنابع نهر النيل اي مما ياتي يسقط عليه الامطار طوال العام

( بحيرة تانا ، رافد العطبرة ، بحيرة فكتوريا ، النيل الازرق )

16. اي من البحيرات الاتية يسقط عليها الامطار الموسمييه .....

( كيوجا ، فيكتوريا ، إدوارد ، تانا )

17. اول روافد الهضبة التقاء بنهر النيل .....

( نهر السوبات ، النيل الازرق ، نهر عطبرة ، خور القاش )

18. المصدر الوحيد لتغذية مياه نهر النيل في وادي النيل الأدنى يتمثل في .....

( الامطار الساقطة علي هضبة الهضبة ، الامطار الساقطة علي هضبة البحيرات الاستوائية ، مياه

مجموعة السوبات ، السيول الساقطة علي جبال البحر الاحمر )

19. إذا سقطت أمطار فريدة علي المنحدرات الشرقية لجبال البحر الاحمر فإن تصريف تلك المياه سيكون باتجاه

( وادي النيل ، هضبة المعازة ، البحر الاحمر ، هضبة العباودة )

20. يقع الجندل الأول بمصر شمال .....

( ثنية قنا ، القناطر الخيرية ، بحيرة ناصر ، بهريوسف )

21. اقتصرت مياه النيل في مصر في أواخر عصر الميوسين علي المياه القادمة من الودية مثل وادي

.....

( الاسيوطي ، العقبة ، كيد ، العريش )

22. يتسم الساحل بالقطاع الغربي للدلتا بوجود .....
- ( بهيمة مريوط ، بوفاز اشتوم الجميل ، راس البرلس ، بهيمة المنزلة )
23. أدت عمليات التهرية التي تقوم بها مياه البحر المتوسط إلي تكوين .....
- ( راس ملعب ، راس الحكمة ، راس بناس ، راس محمد )
24. من المناخ التي اقتصرت عليها مياه نهر النيل في اواخر الزمن الجيولوجي الثالث وادي ...
- ( علم ، الجمال ، وردان ، قنا )
25. من الظواهر التضاريسية الموجودة علي الساحل الشرقي لخليج السويس .....
- ( سهل الطينة ، بهيمة البردويل ، وادي وتير ، سهل القاع )
26. اقرب الاودية الي الحدود المصرية الفلسطينية وادي .....
- ( نصب ، العريش ، كيد ، فيران )
27. يتميز ساحل الدلتا عن ساحل البحر الاحمر في وجود .....
- ( الظلجان ، البحيرات ، الرؤوس الارضية ، الشواطئ الرملية )
28. اذا سقطت السيول علي المنحدرات الغربية لجبال البحر الاحمر فإن تصريف هذه المياه قد يكون باتجاه .....
- ( راس بناس ، بهيمة السد العالي ، راس هدره ، البحر الاحمر )
29. من الاودية الجافة بسيناء والتي تنحدر تدريجيا نحو السهل الساحلي المتسع وادي
- ( كيد ، نصب ، وتير ، وردان )
30. أدت عمليات النحت والنقل والارساب التي تقوم بها مياه البحر الاحمر الي تكوين
- ( راس جمسة ، خليج أبوتير ، راس البرلس ، خليج العرب )
31. يتوسط فرع رشيد بهيرتي ..... ( البرلس وادكو )
32. من الظواهر التضاريسية التي تميز الصحراء الشرقية عن الصحراء الغربية .....
- ( الادوية الجافة ، المنخفضات ، الرؤوس الارضية ، الظلجان )